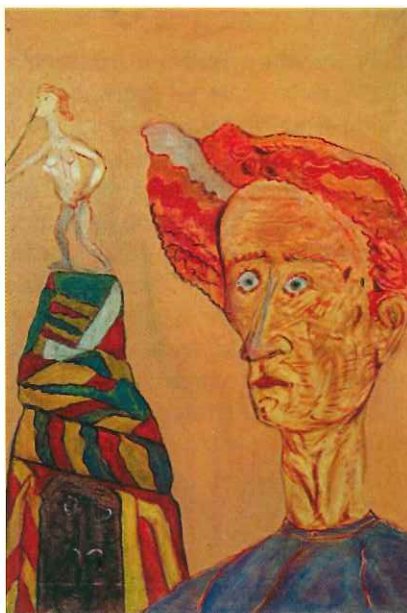


## Riscoprire Franz J. Noflaner

Pittore ma anche scrittore, fu uno degli artisti ladini più originali, per lungo tempo incompreso: a Franz Josef Noflaner il Museum Ladin e il Circolo di Ortisei dedicano ora una duplice mostra, "Franz J. Noflaner: Desiderare, guardare, stupire".

Igor Bianco

Fu artista solitario e autodidatta poco compreso e considerato anacronistico dai suoi coevi, con l'esclusione di una ristrettissima cerchia di amici che ne recepì l'influenza, forse anche perché il suo linguaggio poetico e figurativo disdegnò sempre di sottomettersi alle tendenze "moderne" correnti. Ma a 23 anni dalla sua morte, il gardinese Franz Josef Noflaner (1904-1989), autore di circa 400 tele e di numerosi disegni e scritti letterari



mai pubblicati, è ora il protagonista di una duplice mostra ospitata dal Museum Ladin Ćiastel de Tor a San Martino in Badia e dal Circolo artistico e culturale di Ortisei. "Franz J. Noflaner: Desiderare, guardare, stupire", questo il titolo dell'esposizione, punta a riscoprire l'originalità dell'artista rendendolo noto ad un più ampio pubblico.

L'allestimento proposto dal Museum Ladin offre uno sguardo nel mondo originario delle immagini e dell'immaginazione di Noflaner. Suddivisa in sei stanze, la mostra approfondisce i seguenti temi: "Uomini. Sguardi", "Metamorfosi", "Adamo ed Eva", "Storie", "Uomo e animale", illustrando anche le molteplici connessioni tra l'arte del gardinese e teorie ed esperienze filosofiche, antropologiche e psicologiche. Già in corso, è aperta fino al 31 ottobre 2012 dal martedì al sabato dalle ore 10 alle 18 e la domenica dalle 14 alle 18.

Principalmente all'opera letteraria di Franz Noflaner, posta in dialogo con quella pittorica, sarà invece dedicata la seconda parte dell'esposizione, proposta dal Circolo di Ortisei (piazza S. Antonio 102) a partire dal 27 ottobre fino al 25 novembre 2012. ■

### info

Museum Ladin Ćiastel de Tor, via Tor 65, San Martino in Badia, tel. 0474/524020, [www.museumladin.it](http://www.museumladin.it)

## I musei provinciali vanno in letargo

Con il sopraggiungere della stagione fredda, la maggior parte dei musei di proprietà della Provincia osserva un periodo di chiusura al pubblico.

Un letargo, quello invernale, in cui i musei provinciali preparano il

nuovo programma per la stagione 2013, che ripartirà per quasi tutti in primavera.

Vediamo nel dettaglio chiusure e riaperture.

I due musei provinciali siti a Bolzano, il Museo Archeologico dell'Alto

Adige e il Museo di Scienze Naturali dell'Alto Adige, sono invece visitabili tutto l'anno. Per ulteriori informazioni su orari, contenuti e manifestazioni dei musei altoatesini è possibile consultare il sito web [www.musei-altoadige.it](http://www.musei-altoadige.it). ■ IB



Museo	ultimo giorno	riapre il
Museo delle miniere - Avventura in miniera Monteneve Passiria	15 ottobre	15 giugno
Museo delle miniere - Miniera di Predoi	31 ottobre	1° aprile
Museo delle miniere - Granaio Cadipietra	31 ottobre	26 dicembre
Museo delle miniere - Mondo delle miniere Ridanna Monteneve	4 novembre	1° aprile
Museo degli usi e costumi, Teodone	31 ottobre	Lunedì di Pasqua
Museo del vino, Caldaro	11 novembre	1° aprile
Museo della caccia e della pesca - Castel Wolfsthurn, Mareta	15 novembre	1° aprile
Touriseum - Castel Trauttmansdorff, Merano	15 novembre	29 marzo
Museum Ladin Ćiastel de Tor, San Martino in Badia	31 ottobre	26 dicembre
Museum Ladin Ursus ladinicus, San Cassiano	31 ottobre	26 dicembre
Castel Tirolo	9 dicembre	13 marzo